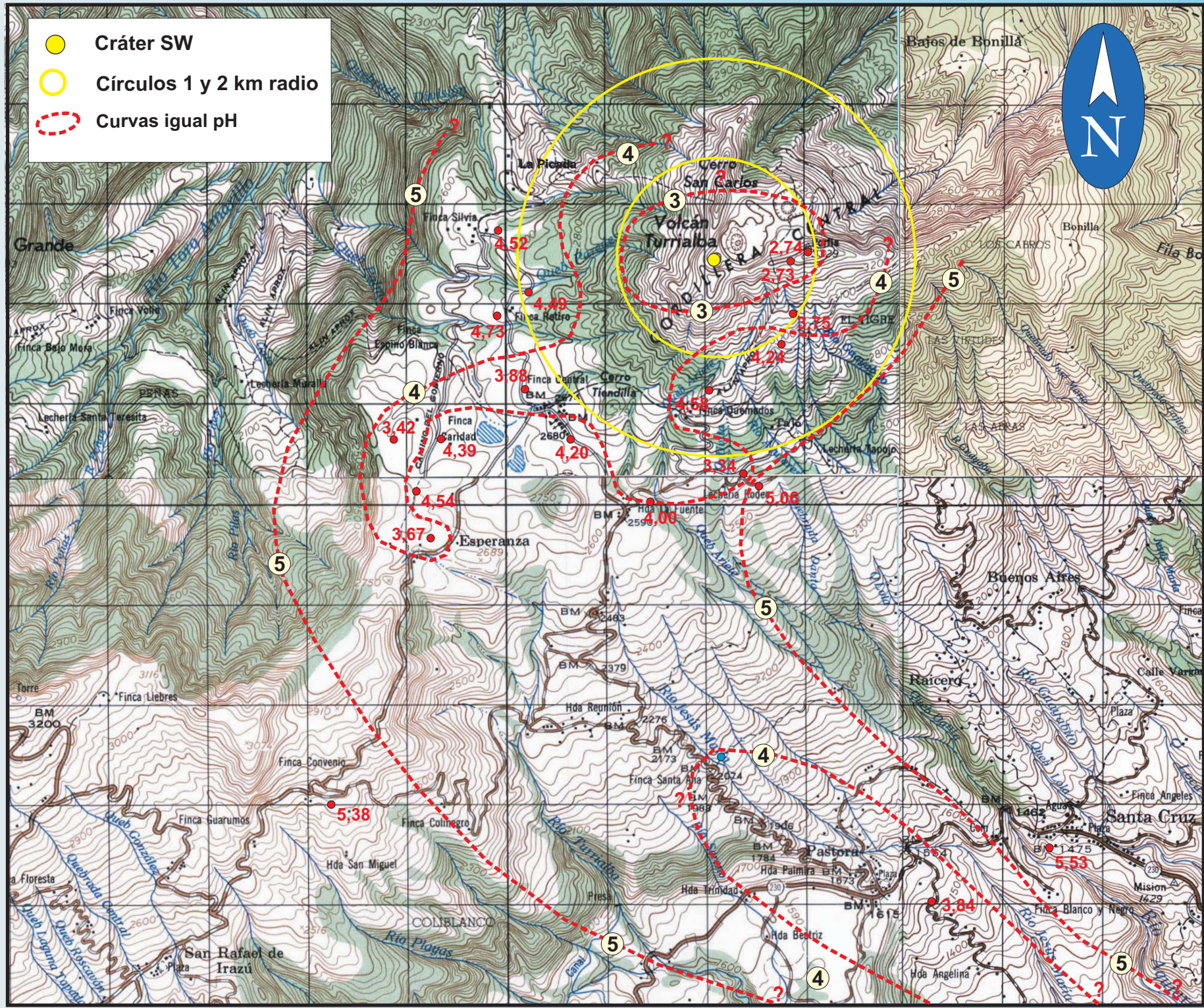


Mapa de acidez de lluvia, alrededores del Volcán Turrialba, 12/07/2011



224

Acidez en sitios de interés (en pH)
 (pH < 5,6 es catalogada como lluvia ácida)

| | |
|----------------|--------------|
| Mirador Volcán | 2,73 (ácida) |
| La Central | 3,88 (ácida) |
| La Pastora | 3,84 (ácida) |
| Santa Cruz | 5,53 (ácida) |
| Santa Rosa | 4,63 (ácida) |
| Turrialba | 3,51 (ácida) |

220



Penacho de gases del volcán Turrialba, expelidos desde la "Fumarola 05012010", vistos desde el suroeste del volcán, 30 de julio del 2011, foto de GJSoto (ICE).

216

Recolección de muestras: Geovanny Valverde Carballo
 Servicio al Cliente, ICE Turrialba
 Análisis de muestras: José Fco. Fernández A.
 Laboratorio Químico ICE
 Interpretación y mapa: Gerardo J. Soto
 Area de Amenazas y Auscultación Sísmica y Volcánica, ICE

556

560

564

