

SISMICIDAD EN COSTA RICA



ABRIL 2026



En el mes de abril del 2026, la Red Sismológica Nacional (RSN-UCR) localizó 334 sismos con calidad alta. Este número representa una leve disminución en comparación con los 392 sismos localizados el mes anterior. Además, la población reportó haber sentido 12 sismos, lo que también implica una disminución con respecto a marzo, cuando se percibieron 16 eventos (Figura 1). En el siguiente cuadro se muestran algunas estadísticas de la sismicidad del mes.

Cuadro 1: Estadística de la sismicidad del mes

Número total de sismos localizados (Fig. 1)	334 sismos.
Número total de sismos sentidos (Figs. 1, 2, 4b y 5)	12 sismos.
Día del mes con más sismos (Fig. 4)	Día 6 (21 sismos).
Días del mes con menos sismos (Fig. 4)	Días 23 y 29 (6 sismos cada día).
Sismo sentido de mayor magnitud Mw (Cuadro 2)	5,7 (Día 15, ubicado 74 km al suroeste de Tamarindo, Guanacaste).
Sismo sentido de menor magnitud Mw (Fig. 4 y 5)	2,7 (Día 3, localizado a 4 km al noroeste de Rivas de Pérez Zeledón).
Sismo sentido de mayor profundidad (Figs. 4 y 5)	63 km (Día 27, ubicado a 2 km al oeste de San Ignacio, Acosta).
Sismos sentidos de menor profundidad (Figs. 4 y 5)	4 km (Días 2 y 3, ubicados el primero en Varablanca, Heredia y el segundo 4 km al noroeste de Rivas de Pérez Zeledón).
Sismo sentido con mayor intensidad (Fig. 6)	Día 27 a las 9:49 p. m. (Mw 5,3) con intensidad V, ubicado 2 km al oeste de San Ignacio, Acosta.
Total de sismos sentidos por origen	FCO: 0, FCAPA: 4, INTER: 5, ZWB: 3, ZFPBC: 0.

El significado de las abreviaturas de la parte de origen es el siguiente: FCO: fallamiento superficial en la placa Coco, FCAPA: fallas superficiales en las placas Caribe y Panamá, INTER: zona sismogénica de la subducción de las placas Coco y Nazca a lo largo del margen Pacífico, ZWB es deformación interna de la placa Coco subducida a profundidades > 20 km y ZFPBC corresponde con las zonas de fractura de Panamá, Balboa y Coiba.

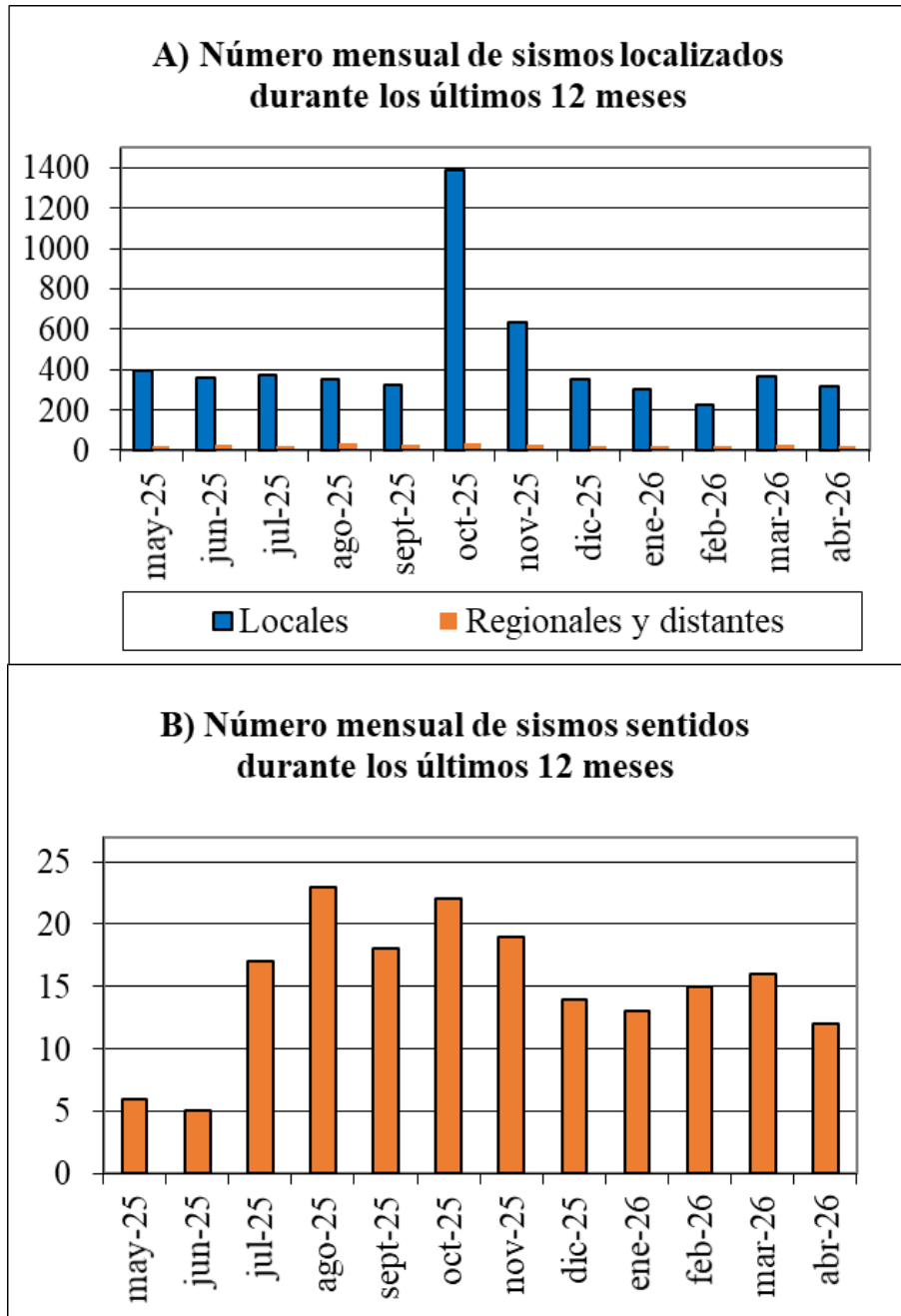


Figura 1. A) Sismos localizados durante los últimos 12 meses. B) Sismos sentidos durante los últimos 12 meses.

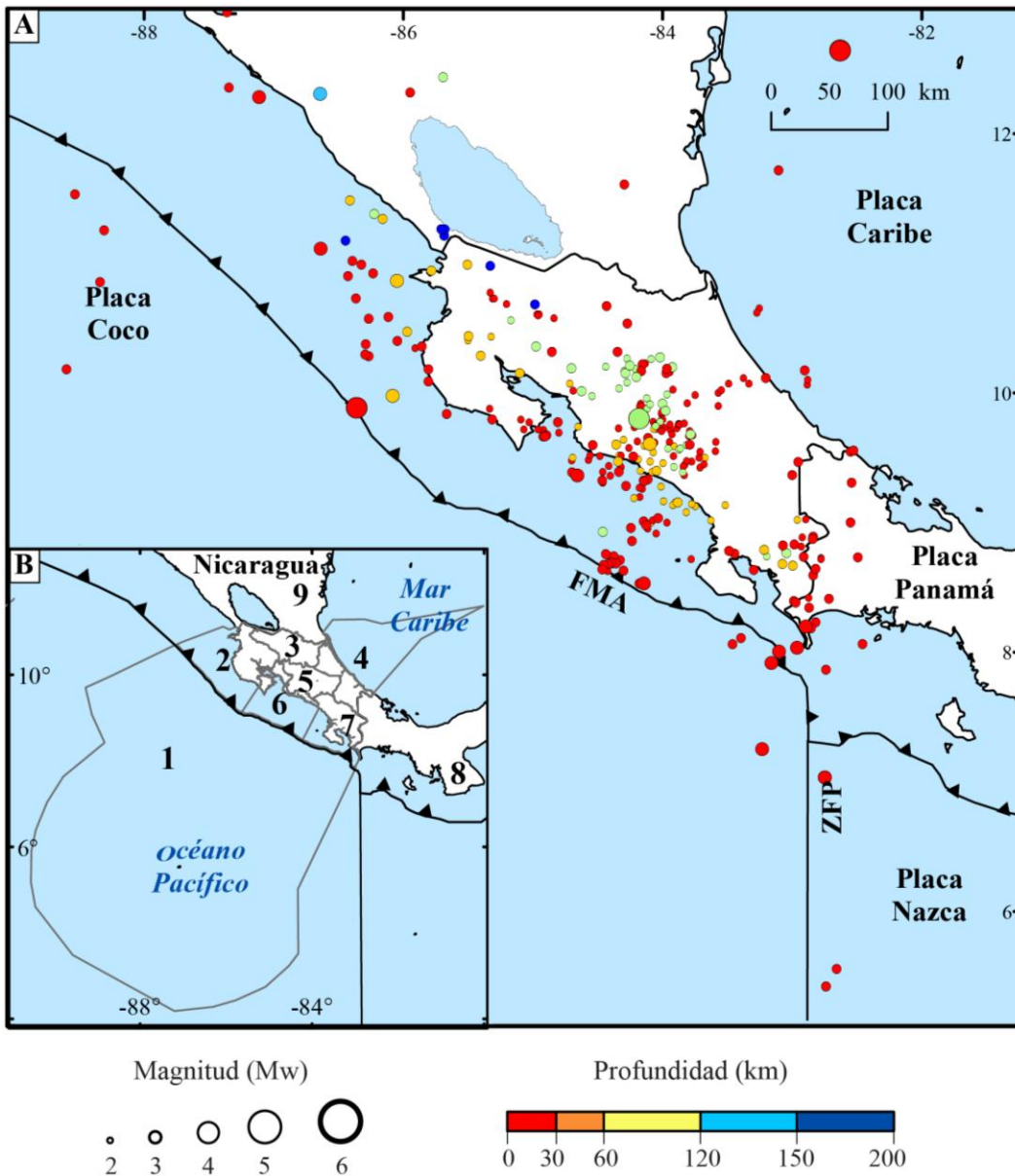


Figura 2. A) Sismos localizados por la RSN durante abril del 2026. El tamaño de los círculos es relativo a la magnitud momento (M_w) y su color a la profundidad del hipocentro. B) Las zonas numeradas corresponden con las siguientes regiones: Océano Pacífico (1), Chorotega (2), Huetar Norte (3), Huetar Caribe y Mar Caribe (4), Central (5), Pacífico Central (6), Brunca (7), Panamá (8) y Nicaragua (9).

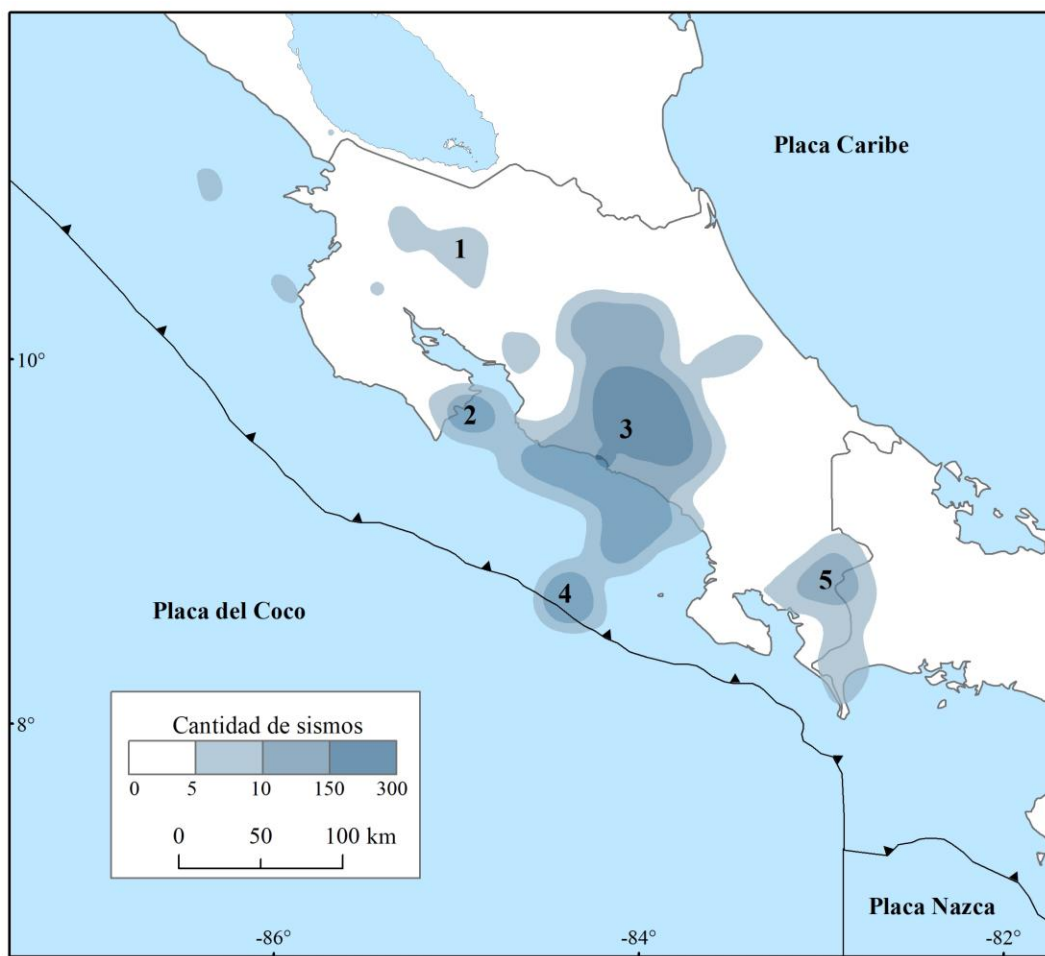


Figura 3. Distribución espacial de la cantidad de sismos durante abril del 2026. Las zonas numeradas con 1, 2, 3, 4 y 5 corresponden con las de mayor cantidad de sismos localizados en el mes.

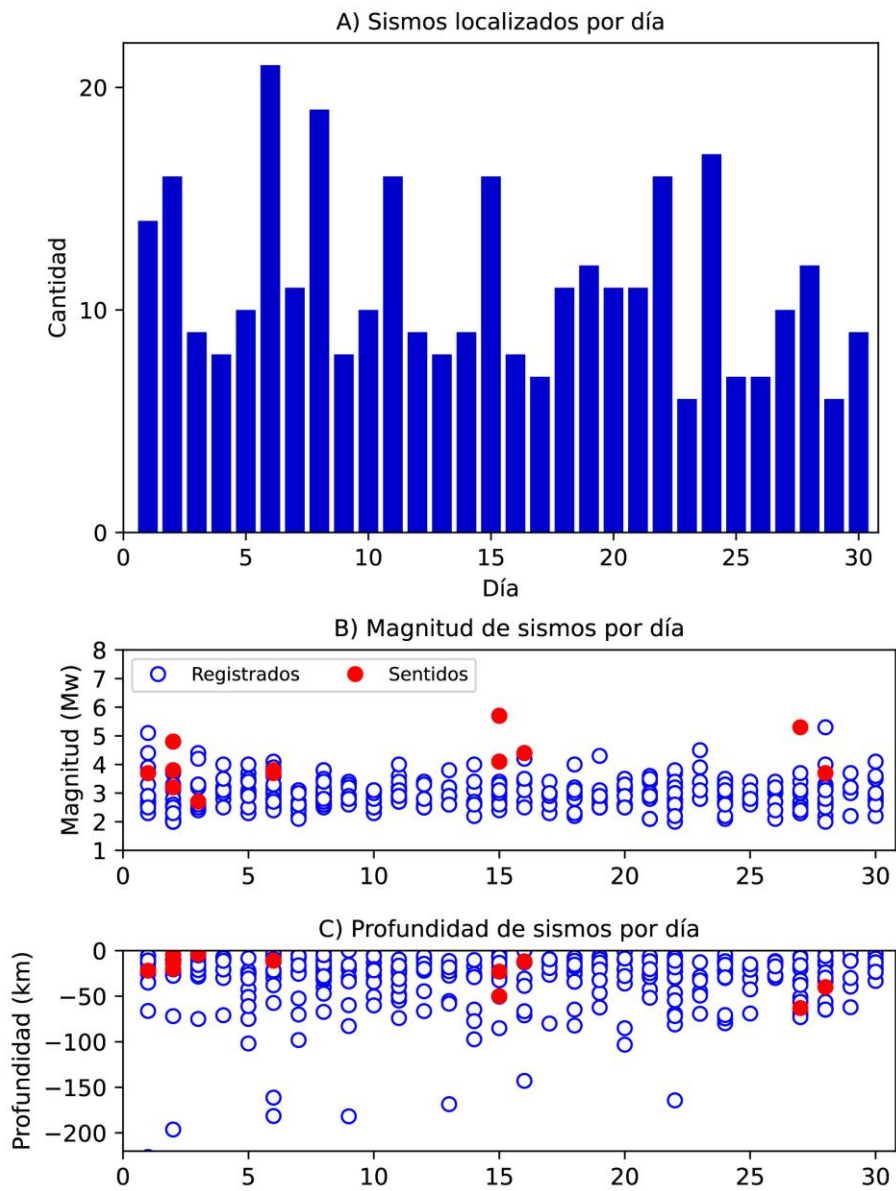


Figura 4. A) Cantidad de sismos del mes por día. B) Magnitud (Mw) de los sismos del mes por día. C) Profundidad de los sismos del mes por día.

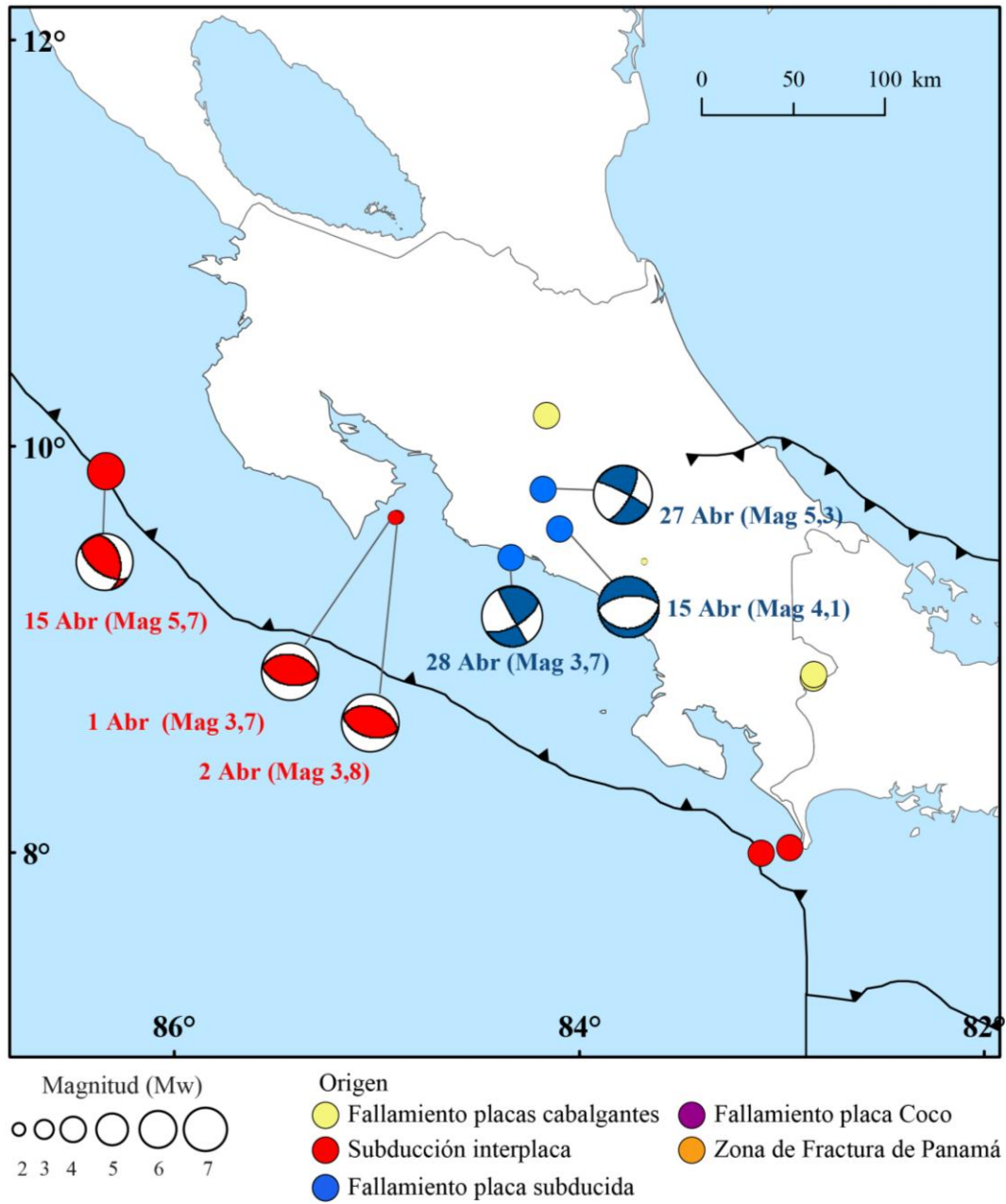


Figura 5. Origen de los sismos sentidos en Costa Rica durante abril del 2026. Se muestra el mecanismo focal, la fecha y Mw entre paréntesis para algunos sismos del mes. El color de los epicentros y mecanismos focales indica el origen de acuerdo con la simbología en la base de la figura.

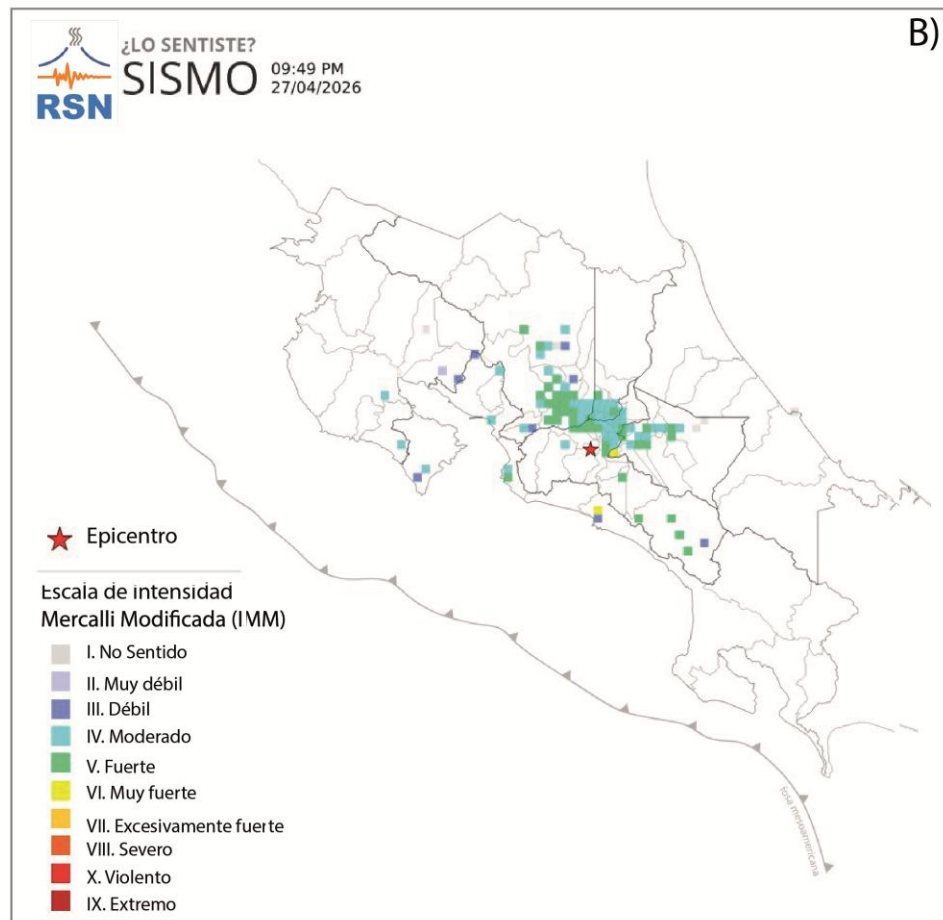


Figura 6: Intensidades reportadas por usuarios a través del módulo ‘¿Lo Sentiste?’, de la aplicación RSN para el evento del día 27 a las 9:49 p. m. (Mw 5,3) ubicado 2 km al oeste de San Ignacio, Acosta.

Cuadro 2. Características de los sismos sentidos durante abril del 2026

#	Día	HL.	Latitud	Longitud	Prof. (km)	Mw	Localización	Origen	Percepción
1	1	20:09	9.661	-84.915	22	3.7	18 km al sur de Paquera, Puntarenas	INTER	Cóbano y Paquera
2	2	09:24	9.663	-84.906	20	3.8	18 km al sur de Paquera, Puntarenas	INTER	Cóbano y Paquera
3	2	11:11	8.036	-82.961	13	4.8	8 km al suroeste de Punta Burica, Panamá	INTER	Golfito
4	2	19:57	10.166	-84.162	4	3.2	Varablanca, Heredia	FCAPA	Varablanca
5	3	05:00	9.446	-83.677	4	2.7	4 km al noroeste de Rivas de Pérez Zeledón	FCAPA	Rivas de Pérez Zeledón
6	6	07:44	8.871	-82.840	11	3.8	10 km al noreste de Sabalito, Coto Brus	FCAPA	Coto Brus
7	6	08:01	8.888	-82.838	11	3.7	11 km al noreste de Sabalito, Coto Brus	FCAPA	Coto Brus
8	15	00:56	9.882	-86.355	23	5.7	74 km al suroeste de Tamarindo, Guanacaste	INTER	Guanacaste y en el Valle Central
9	15	09:55	9.606	-84.097	50	4.1	9 km al oeste de San Lorenzo de Tarrazú	ZWB	Valle Central
10	16	17:17	8.007	-83.101	12	4.4	26 km al oeste de Punta Burica, Panamá	INTER	Zona Sur
11	27	21:49	9.801	-84.180	63	5.3	2 km al oeste de San Ignacio, Acosta	ZWB	Valle Central y Pacífico Central
12	28	22:33	9.467	-84.341	40	3.7	4 km al sur de Parrita, Puntarenas	ZWB	Pacífico Central

Nota: HL, Hora local; Prof, Profundidad (en km); Mw Magnitud momento. IMM: Escala Mercalli Modificada. El origen de los eventos está abreviado de la siguiente manera: INTER para la subducción en el margen Pacífico; ZWB para la Zona de Wadati-Benioff de la placa Coco y F, CA-PA para las fallas de las placas cabalgantes Caribe y Panamá.

CONTACTO

Este boletín fue editado por Carolina Fallas, Lepolt Linkimer e Ivonne Arroyo. Las consultas pueden ser dirigidas a la Red Sismológica Nacional de la Escuela Centroamericana de Geología, Universidad de Costa Rica, San Pedro de Montes de Oca, San José, Apdo, 214-2060. Tel.: 2511-4226. E-mail: redsismologica.ecg@ucr.ac.cr. Sitio web: <http://www.rsn.ucr.ac.cr/>