

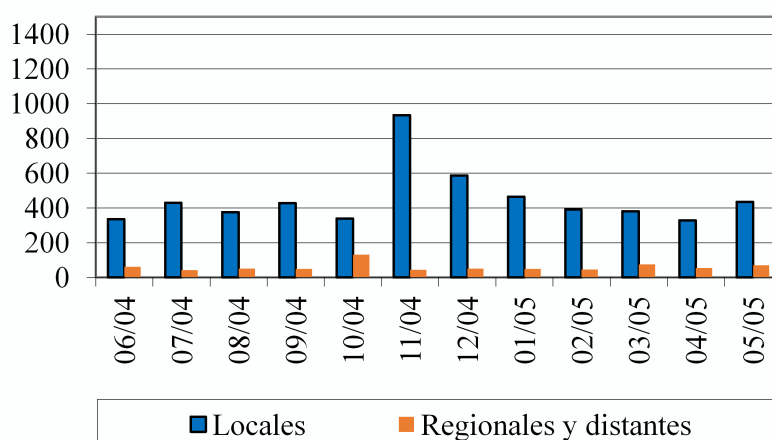


## BOLETÍN RED SISMOLÓGICA NACIONAL (RSN: UCR-ICE)

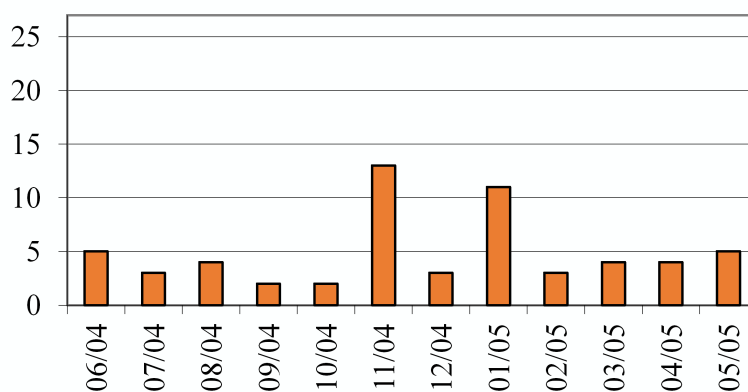
Sección de Sismología, Vulcanología y Exploración Geofísica  
Escuela Centroamericana de Geología, Universidad de Costa Rica  
<http://www.rsn.geología.ucr.ac.cr>

### Sismos sentidos y actividad volcánica en Costa Rica durante Junio del 2004

**A) Número mensual de sismos localizados durante los últimos 12 meses**



**B) Número mensual de sismos sentidos durante los últimos 12 meses**



<b>Día-Mes</b>	<b>hora</b>	<b>Lat.</b>	<b>Lon.</b>	<b>Prof.</b>	<b>Mag.</b>	<b>Epicentro</b>	<b>Intensidades</b>
02-06	08:55	9.721	-83.938	11,0	3.7	15 km al Sur de Cartago.	III en Desamparados y II en San José
10-06	09:04	9.895	-82.849	12,0	4.9	18 km al Sureste de Limón.	IV en Valle de la Estrella, III en Turrialba y Pérez Zeledón, II en San José
10-06	10:41	9.895	-82.870	17,6	4.2	20 km al Sureste de Limón.	III en Limón Centro y Pandora y II en Río Claro
28-06	04:12	9.142	-83.900	12,0	4.2	12 km al Sur de Ciudad Cortés.	III en Río Claro
29-06	01:01	9.688	86.137	24,0	6.1	75 km al Oeste de Bahía Brasilito.	IV en Brasilito, Flamingo