

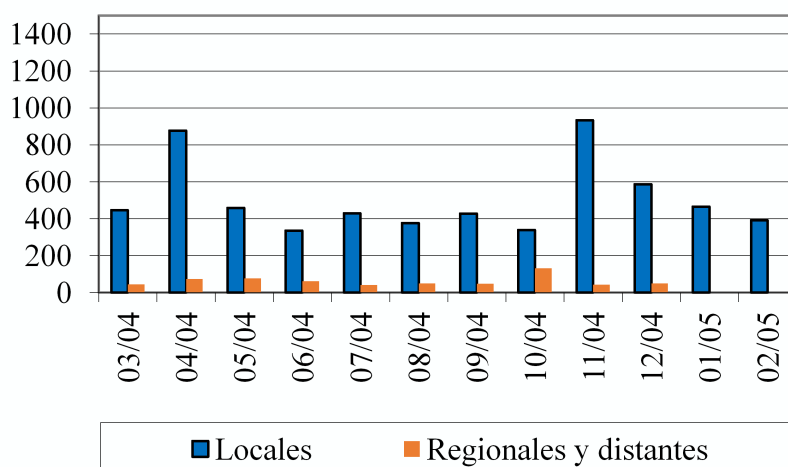


BOLETÍN RED SISMOLÓGICA NACIONAL (RSN: UCR-IGE)

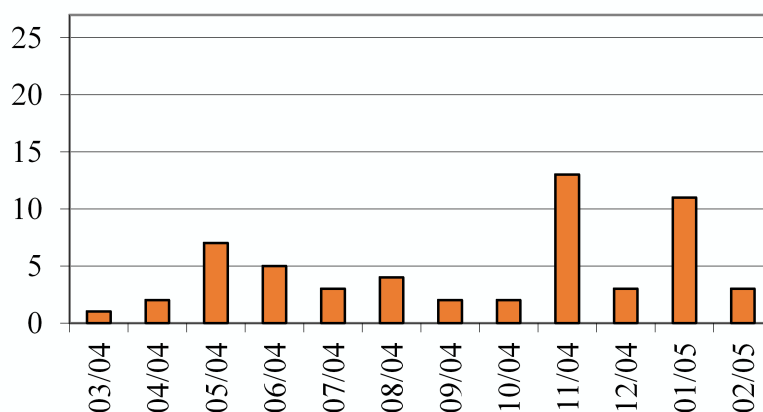
Sección de Sismología, Vulcanología y Exploración Geofísica
Escuela Centroamericana de Geología, Universidad de Costa Rica
<http://www.rsn.geología.ucr.ac.cr>

Sismos sentidos y actividad volcánica en Costa Rica durante Marzo del 2004

A) Número mensual de sismos localizados durante los últimos 12 meses



B) Número mensual de sismos sentidos durante los últimos 12 meses



Día-Mes	hora	Lat.	Lon.	Prof.	Mag.	Epicentro	Intensidades
02-03	15:13	8.438	-82.993	10,0	4.4	15 km al W de Puerto Armuelles (Panamá)	III-IV en Coto Brus, Laurel, Pueblo Nuevo, Canoas, Ciudad Neily.