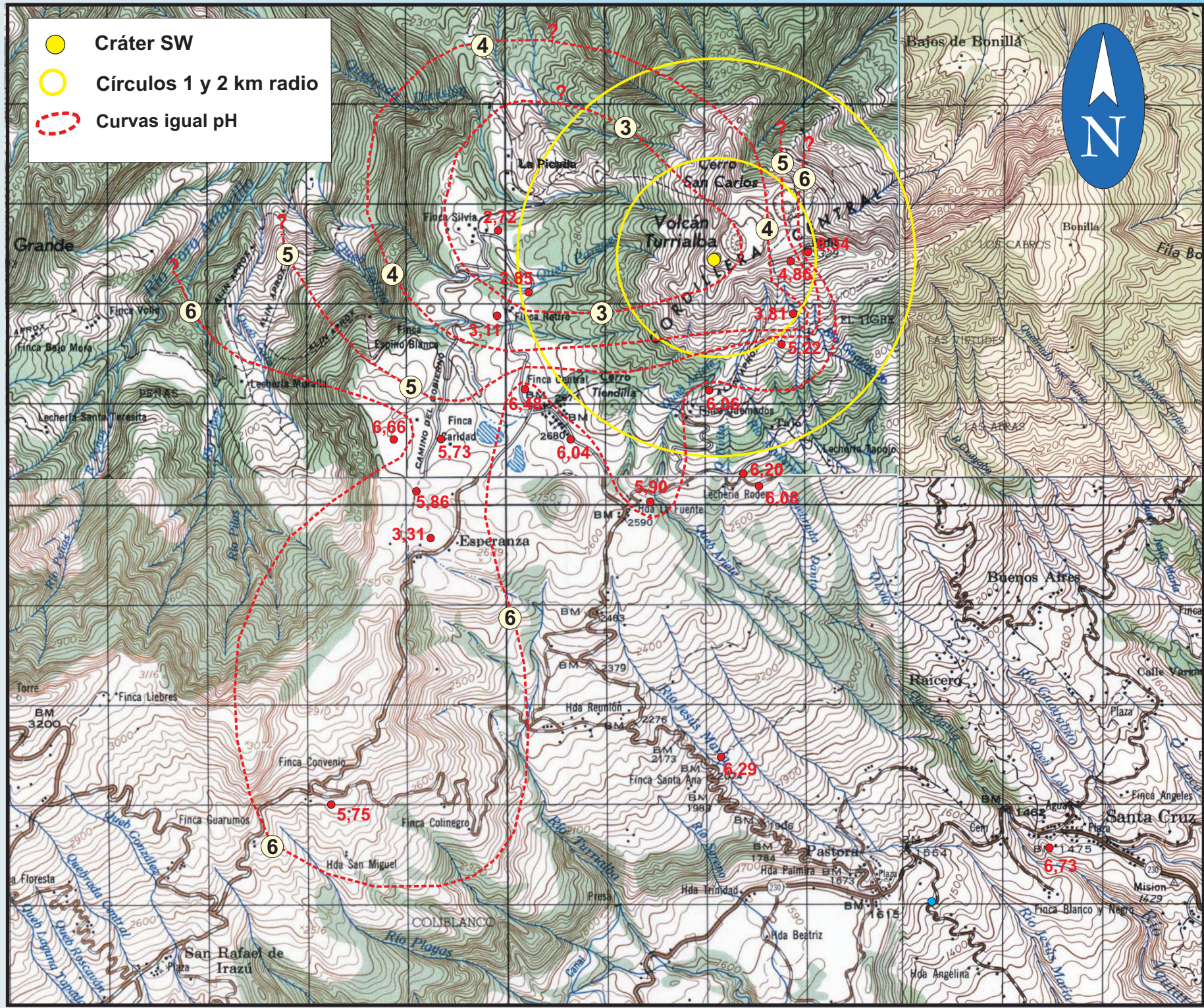


Mapa de acidez de lluvia, alrededores del Volcán Turrialba, 30/01/2012



224

Acidez en sitios de interés (en pH)
(pH < 5,6 es catalogada como lluvia ácida)

Mirador Volcán	4,86 (ácida)
La Central	6,48
La Pastora	No determinado
Santa Cruz	6,73
Santa Rosa	6,51
Turrialba	6,69

220



Penacho fumarólico en el nuevo boquete fumarólico 12012012, en la pared del cráter suroeste del volcán Turrialba, visto desde el cráter central. Foto de GJSoto (ICE), 20/01/2012.

216

Recolección de muestras: Geovanny Valverde Carballo
Servicio al Cliente, ICE Turrialba
Análisis de muestras: José Fco. Fernández A.
Laboratorio Químico ICE
Interpretación y mapa: Gerardo J. Soto
Estudios Sismológicos y Vulcanológicos, ICE

556

560

564

