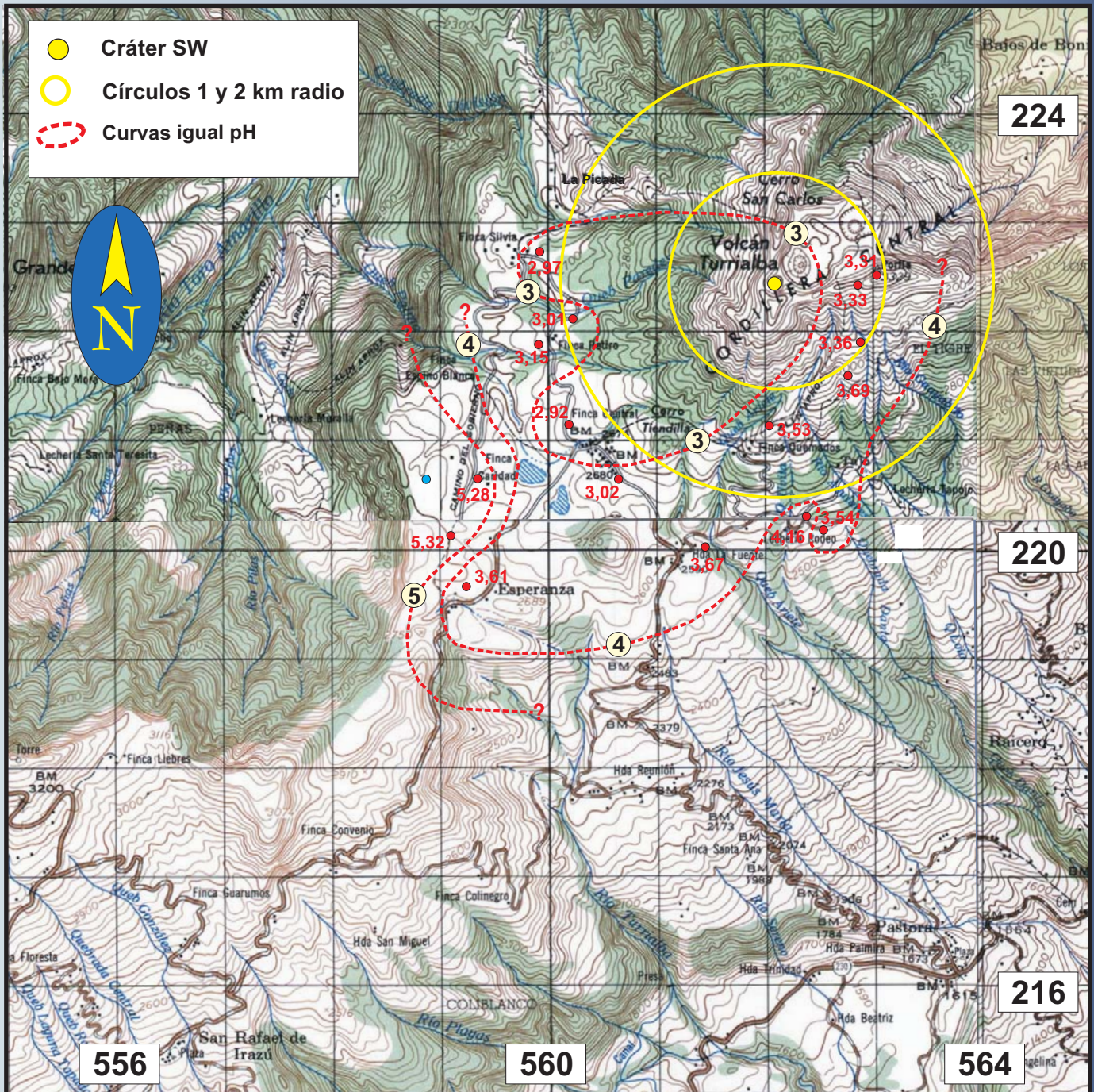


Mapa de acidez de lluvia Volcán Turrialba, 13/08/2010



Penacho de gases del
volcán Turrialba,
desde Paraíso,
18 de abril del 2010,
foto de Luis Madrigal (ICE).



Recolección de muestras:
Servicio al Cliente, ICE Turrialba
Análisis de muestras:
Laboratorio Químico ICE
Interpretación y mapa: G.J. Soto

