



## BOLETÍN RED SISMOLÓGICA NACIONAL (RSN: UCR-ICE)

Sección de Sismología, Vulcanología y Exploración Geofísica  
Escuela Centroamericana de Geología, Universidad de Costa Rica

[www.rsn.ucr.ac.cr](http://www.rsn.ucr.ac.cr)

### SISMOS SENTIDOS EN COSTA RICA DURANTE NOVIEMBRE DEL 2014

En noviembre del 2014, la Red Sismológica Nacional (RSN: UCR-ICE) localizó 287 sismos (Gráfico 1). La cantidad de sismos sentidos del mes fue de 21, solamente 2 más en comparación con los 19 sentidos en octubre (Gráfico 2).

Durante noviembre destaca una concentración de sismos en el Pacífico Central, Pacífico Sur y en la parte central del país, además de otros grupos menores en la zona del Pacífico Norte y el Caribe (Figura 1). En estas zonas también tuvieron epicentros algunos de los sismos sentidos del mes (Figura 2).

El sismo de mayor magnitud de noviembre ocurrió el día 16, fue de magnitud Mw 5,3 y se localizó 43 km al oeste de Cabo Velas en Guanacaste. Este sismo fue percibido con intensidades de hasta IV en la escala Mercalli Modificada (MM) en los poblados de Playa Conchal, Brasilito, Huacas, Cartagena de Santa Cruz y con intensidad III en Playas del Coco, Filadelfia, Nicoya, Santa Cruz y Liberia.

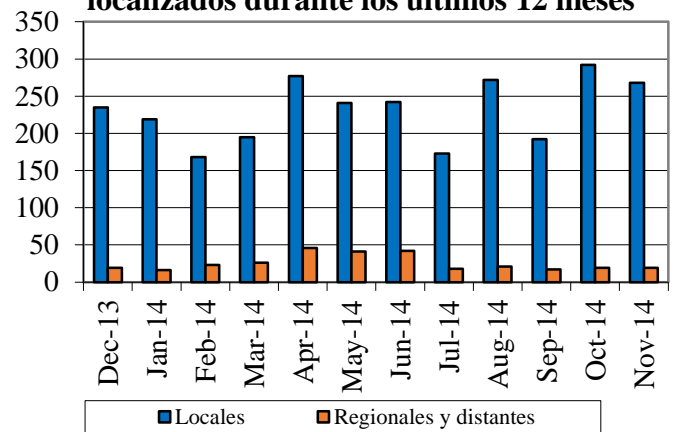
El primer día de noviembre se registró un sismo de importancia, localizado 1 km al sur de Alajuelita, tuvo una magnitud Mw 4,3 y fue reportado sentido con intensidades de hasta V en la escala Mercalli Modificada (MM) en los poblados de Alajuelita, Desamparados, Aserrí y Zapote; en otros poblados como Escazú, Santa Ana, Curridabat, Ciudad Colón, Cartago, Puriscal, Turrialba y Grecia se sintió de forma moderada. Este sismo fue acompañado de al menos 20 réplicas con magnitudes Mw entre 2,2 a 3,9 de las cuales 12 fueron sentidas por la población.

El día 20 se registró otro sismo significativo el cual tuvo su epicentro 10 km al Norte de Savegre en Aguirre, tuvo una magnitud Mw 4,2 y fue reportado sentido de forma leve en Pérez Zeledón, Zona de los Santos, Puriscal, San José, Ciudad Colón y Cartago.

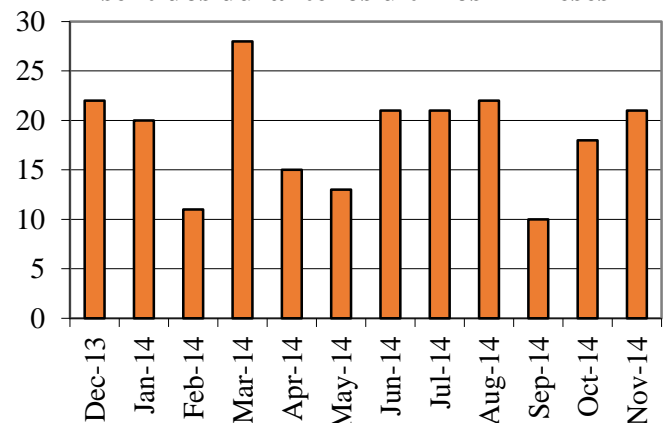
En la zona sur del país ocurrió un sismo sentido el día 17, ubicado 10 km al Este de Golfito en Puntarenas, tuvo una magnitud Mw 4,5 y fue reportado sentido en Río Claro.

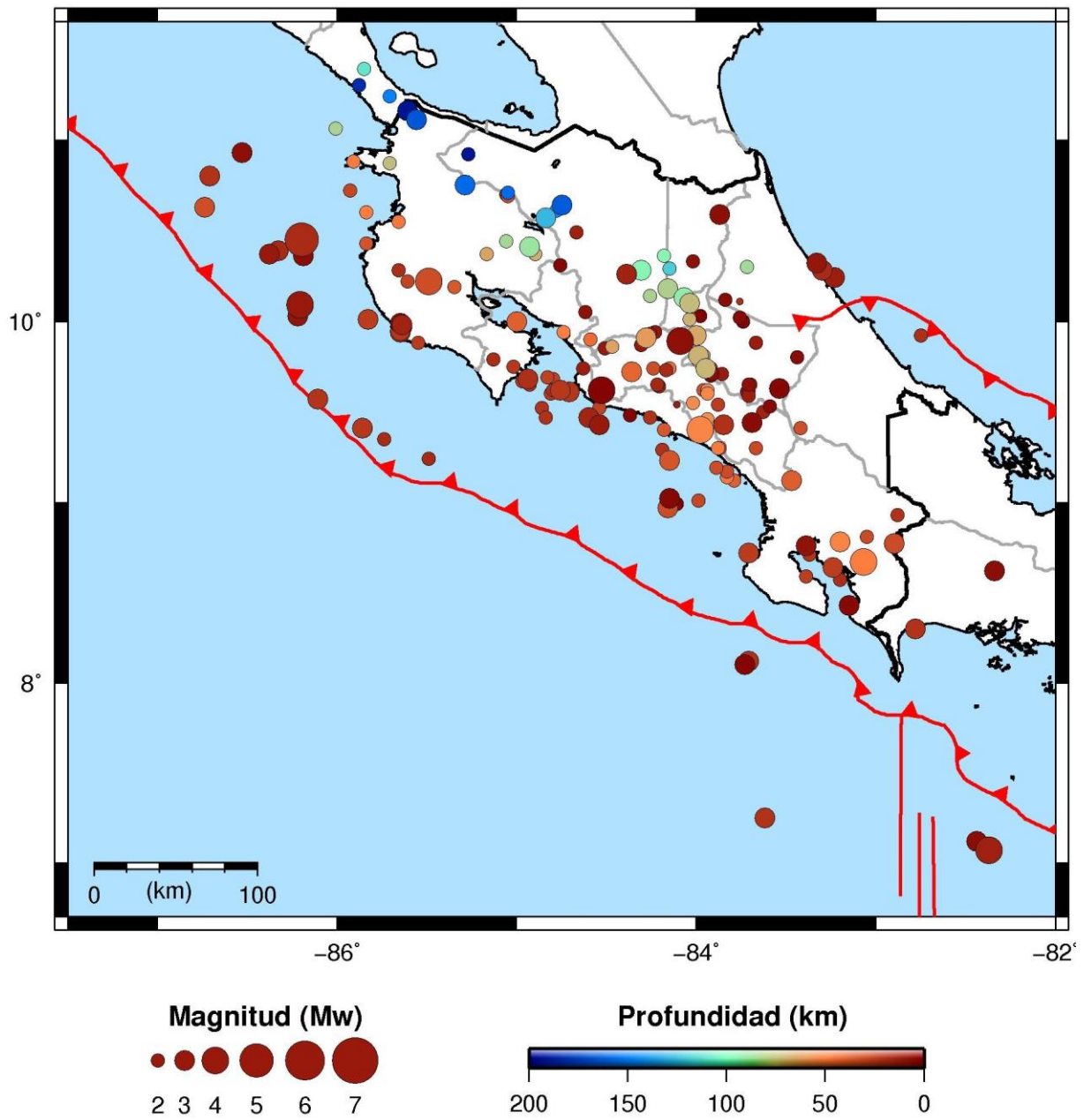
Con respecto al origen de los 21 sismos sentidos, la mayoría (16) fueron ocasionados por fallas locales y 5 eventos sentidos se relacionaron con el proceso de subducción de la placa del Coco.

**Gráfico 1: Número mensual de sismos localizados durante los últimos 12 meses**

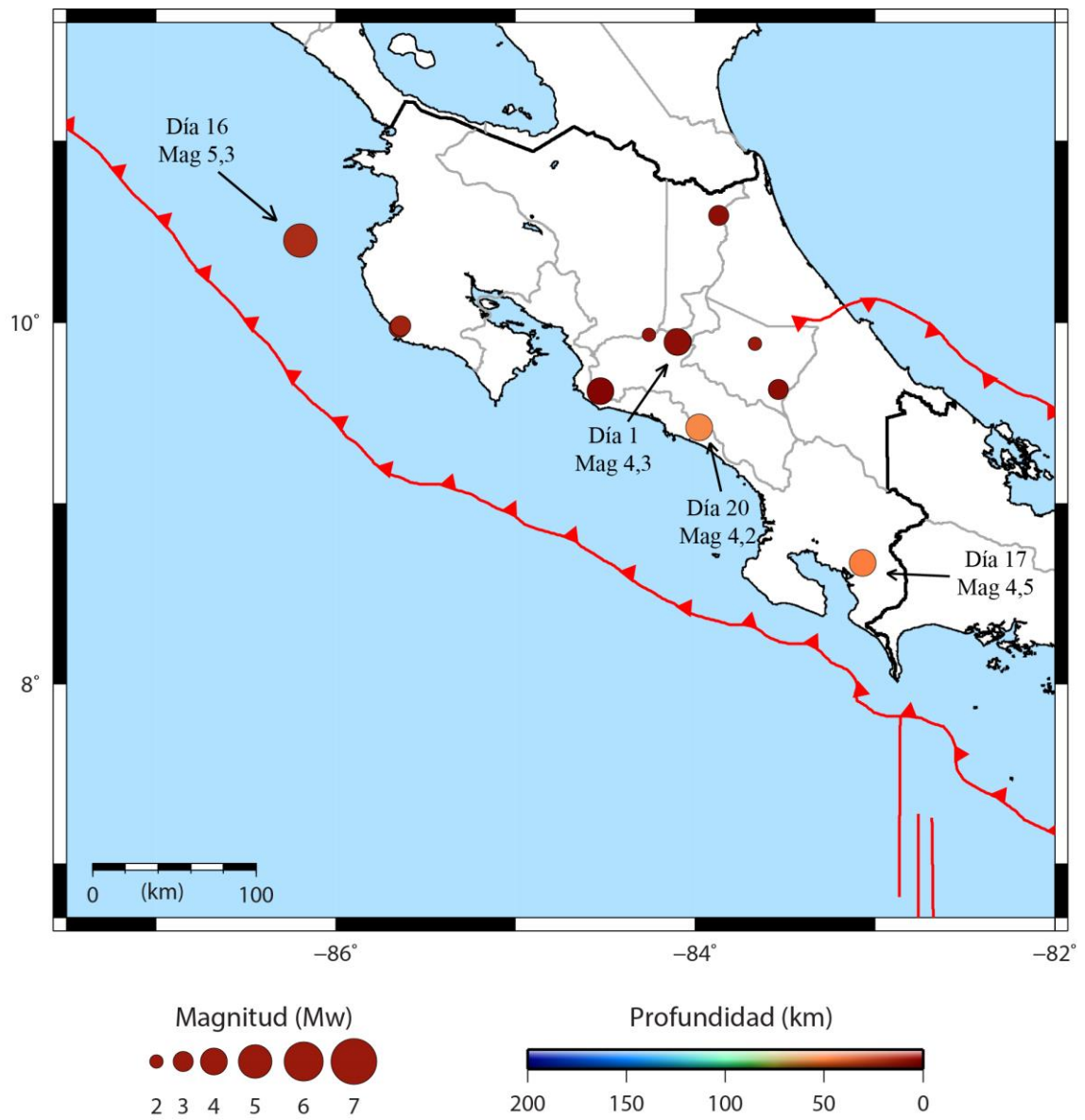


**Gráfico 2: Número mensual de sismos sentidos durante los últimos 12 meses**





**Figura 1:** Sismos localizados por la RSN durante noviembre del 2014.



**Figura 2:** Sismos sentidos durante noviembre del 2014.

**Cuadro 1: Características de los sismos sentidos durante noviembre del 2014**

#	Día	H. L.	Lat.	Lon.	Prof	M	Localización	Intensidades (MM)
1	1	1:23	9,894	-84,099	5,8	4,3	1 km al Sur de Alajuelita.	Sentido fuerte en Tres Ríos, Heredia, Aserrí, Escazú, Curridabat, Alajuela, Cartago y Santa Ana.
2	1	3:26	9,886	-84,08	7,6	2,7	2 km al Suroeste de Desamparados.	Sentido en la Sabana.
3	1	3:27	9,881	-84,102	4,5	3,9	2 km al Norte de Aserrí, San José.	Sentido en el Valle Central.
4	1	4:38	9,885	-84,094	6,0	3,3	2 km al Norte de Aserrí, San José.	Sentido en el Valle Central.
5	1	4:46	9,887	-84,080	8,0	3,1	2 km al Suroeste de Desamparados.	Sentido en el Valle Central.
6	1	5:07	9,930	-84,260	7,8	2,8	2 km al Noroeste de Ciudad Colón, Mora.	Sentido en Curridabat.
7	1	5:43	9,885	-84,074	8,3	2,4	2 km al Noroeste de San Miguel de Desamparados.	Sentido en Curridabat.
8	1	8:52	9,882	-84,080	8,2	2,8	2 km al Oeste de San Miguel de Desamparados.	Sentido leve en Aserrí.
9	1	12:52	9,883	-84,082	7,7	2,7	2 km al Oeste de San Miguel de Desamparados.	Sentido en Aserrí, Gravillas de Desamparados y Escazú.
10	1	21:34	9,892	-84,093	8,6	2,5	2 km al Sureste de Alajuelita.	Sentido en Desamparados.
11	1	22:43	9,887	-84,078	8,6	2,5	2 km al Suroeste de Desamparados.	Sentido en Salitral de Santa Ana.
12	4	18:31	10,589	-83,87	5,7	3,7	21 km al Noreste de Puerto Viejo de Sarapiquí.	Sentido en La Guardia de Puerto Viejo de Sarapiquí.
13	8	8:29	9,969	-85,652	9,8	3,6	16 km al Noroeste de Sámara, Guanacaste.	Sentido en Nosara y playa Guiones, Guanacaste.
14	9	14:19	9,976	-85,64	13,5	3,9	16 km al Noroeste de Sámara, Guanacaste.	Sentido en Nosara, Guanacaste.
15	10	17:37	9,897	-84,055	10,7	2,6	1 km al Este de Gravillas, Desamparados.	Sentido leve en Aserrí.
16	16	4:21	10,445	-86,201	17,3	5,3	43 km al Oeste de Cabo Velas, Guanacaste.	Sentido en playa Conchal, Tamarindo y Sardinal de Carrillo, Guanacaste.
17	16	00:01	9,622	-84,533	2,1	4,3	11 km al Este de Jacó, Garabito.	Sentido fuerte en Jacó.
18	17	13:28	8,667	-83,072	49,3	4,5	10 km al Este de Golfito, Puntarenas.	Sentido con intensidad III en Río Claro.
19	20	22:56	9,423	-83,977	53,1	4,2	10 km al Norte de Savegre, Aguirre.	Sentido en el Valle Central, Tres Ríos, Cartago, Pérez Zeledón y Mora.
20	21	19:15	9,632	-83,539	5	3,7	21 km al Sur de Tayutic, Turrialba.	Sentido en Rivas de Pérez Zeledón.
21	23	21:37	9,876	-83,674	10,5	2,5	4 km al Sur de Turrialba.	Sentido en Turrialba.

Nota: H. L. hora local; Prof. Profundidad (en km); M Magnitud momento (Mw), MM: Escala Mercalli Modificada.

## CONTACTO

Este boletín fue editado por Juan Luis Porras, Lepolt Linkimer y Rafael Barquero. Cualquier consulta puede ser dirigida a la Sección de Sismología, Vulcanología y Exploración Geofísica de la Escuela Centroamericana de Geología, Universidad de Costa Rica, San Pedro de Montes de Oca, San José, Apdo. 214-2060, Tel, 2511-4226. E-mail: [redsismologica.ecg@ucr.ac.cr](mailto:redsismologica.ecg@ucr.ac.cr). Sitio web: <http://www.rsn.ucr.ac.cr/>