

# BOLETÍN RED SISMOLÓGICA NACIONAL (RSN: UCR-ICE)

Sección de Sismología, Vulcanología y Exploración Geofísica  
Escuela Centroamericana de Geología, Universidad de Costa Rica

[www.rsn.ucr.ac.cr](http://www.rsn.ucr.ac.cr)



## SISMOS SENTIDOS EN COSTA RICA DURANTE OCTUBRE DEL 2014

En octubre del 2014, la Red Sismológica Nacional (RSN: UCR-ICE) localizó 311 sismos (Gráfico 1). La cantidad de sismos sentidos del mes fue de 19, la cual aumentó en comparación con los 10 sentidos en setiembre (Gráfico 2).

Durante octubre destaca una concentración de sismos en el Pacífico Norte, Central y en la parte central del país, además de otros grupos menores en la zona del Pacífico Sur (Figura 1). En estas zonas también tuvieron epicentros algunos de los sismos sentidos del mes (Figura 2).

El sismo de mayor magnitud de octubre ocurrió el día 13, fue de magnitud Mw 7,3 y se localizó frente a la costa del Golfo de Fonseca, 67 km al Suroeste de Jiquilillo, Nicaragua. Este sismo fue percibido con intensidades de V a VI en la escala Mercalli Modificada (MM) en poblados próximos al Golfo de Fonseca como El Puerto de La Unión en El Salvador y Jiquilillo en Nicaragua. Además fue sentido de forma moderada a leve en ciudades importantes como San Salvador, Managua, Tegucigalpa y leve en Ciudad Guatemala, San José y David en Panamá.

El día 13, a las 9:31 pm y tan sólo 20 minutos antes del sismo de 7,3 Mw, también ocurrió otro sismo de importancia al sur de Domatical, de magnitud 5,3 Mw el cual fue sentido en gran parte del país.

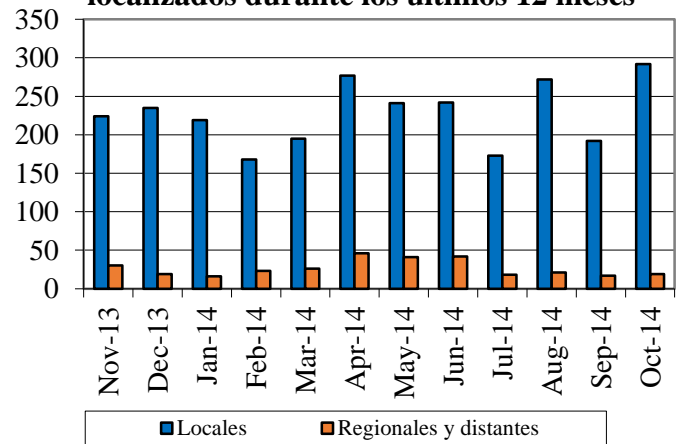
El día 6 se registró otro sismo significativo el cual tuvo su epicentro 33 km al Noroeste de Peñas Blancas, tuvo una magnitud Mw 5,0 y fue reportado sentido moderado en La Cruz, Liberia, Nicoya, Tilarán, Esparza y Atenas.

En la zona sur del país ocurrieron varios sismos sentidos por la población, el más importante ocurrió el día 10 en la entrada del Golfo Dulce, tuvo una magnitud Mw de 5,1 y se reportaron intensidades de IV (MM) en Pavones, Laurel, Puerto Jiménez y de

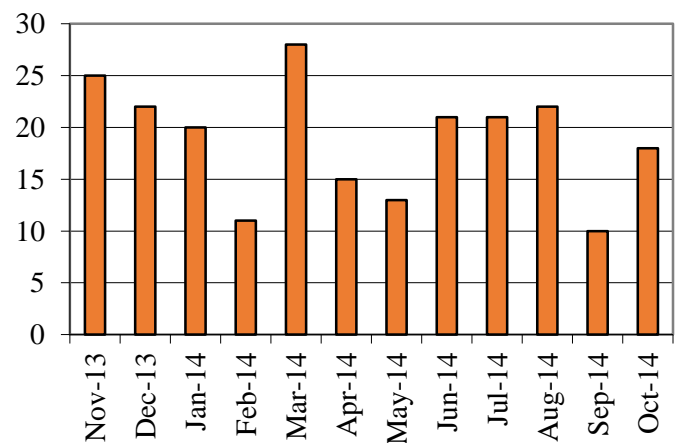
III en Golfito, Canoas y Ciudad Cortés. Este evento fue seguido por varias réplicas con magnitudes Mw entre 3,0 a 4,9.

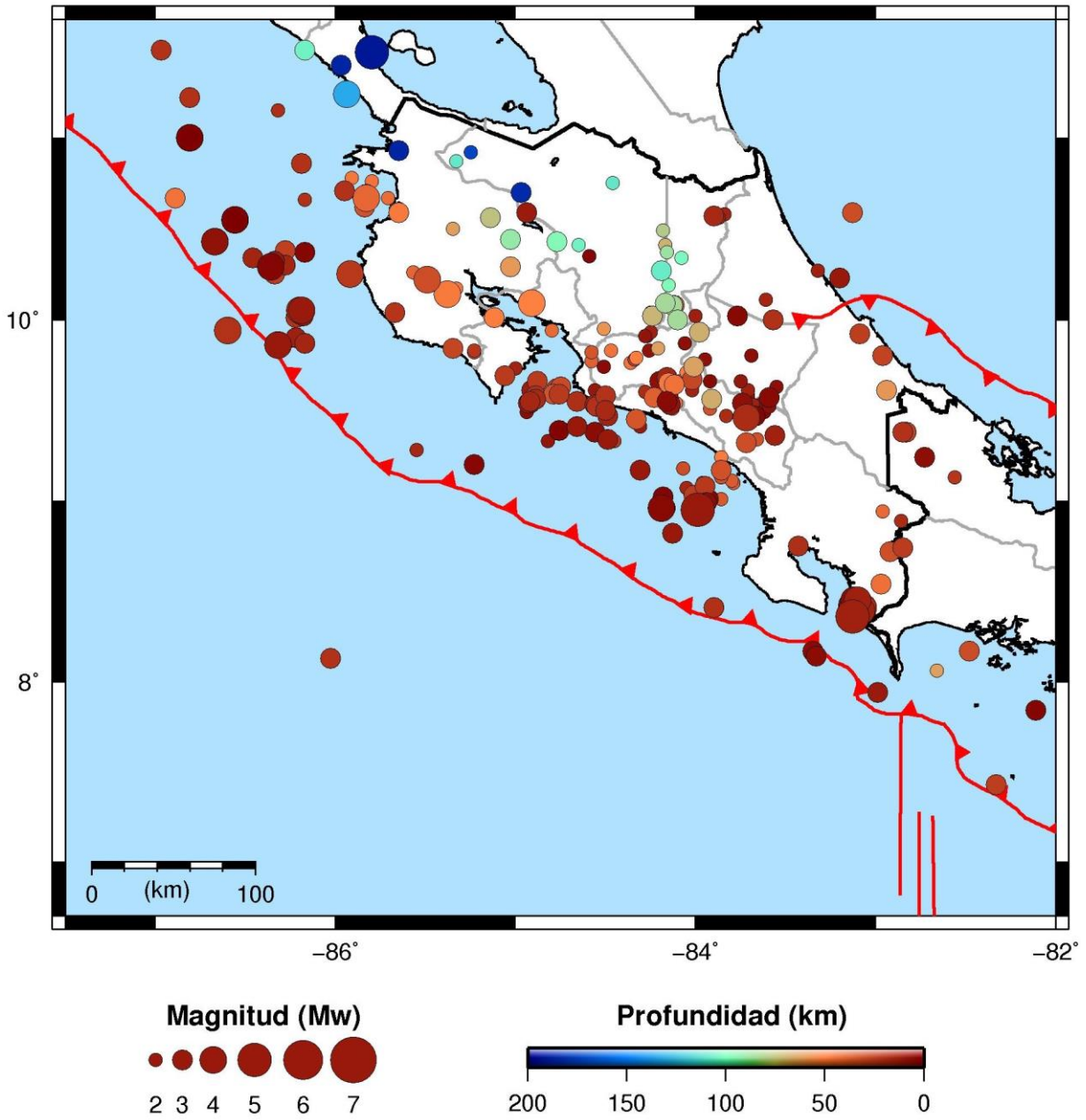
Con respecto al origen de los 19 sismos sentidos, la mayoría (13) fueron ocasionados por fallas locales, 5 eventos sentidos se relacionaron con el proceso de subducción de la placa del Coco y 1 más con la Zona de Fractura de Panamá.

**Gráfico 1: Número mensual de sismos localizados durante los últimos 12 meses**

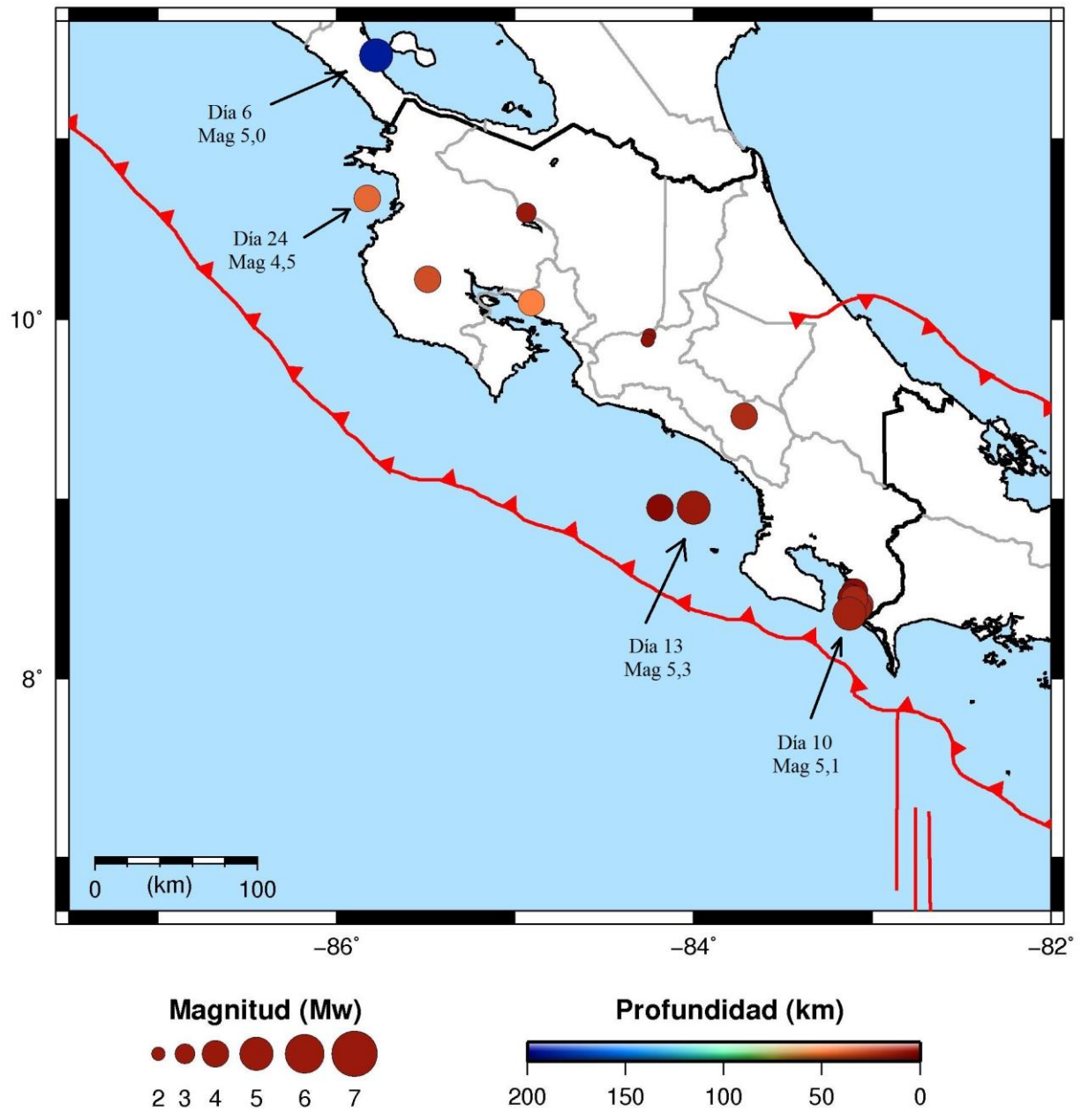


**Gráfico 2: Número mensual de sismos sentidos durante los últimos 12 meses**





**Figura 1:** Sismos localizados por la RSN durante octubre del 2014.



**Figura 2:** Sismos sentidos durante octubre del 2014.

**Cuadro 1: Características de los sismos sentidos durante octubre del 2014**

#	Día	H. L.	Lat.	Lon.	Prof	M	Localización	Intensidades (MM)
1	4	4:46 pm	10,094	-84,905	50,9	4,6	15 km al Norte de Chacarita, Puntarenas.	Sentido en Puntarenas, Nandayure, Nicoya, Bagaces, Palmares, Alajuela, Heredia, Atenas y Santa Ana.
2	6	10:28 pm	11,463	-85,781	189	5,0	33 km al Noroeste de Peñas Blancas, La Cruz.	Sentido en La Cruz, Playas del Coco, Liberia, Nicoya, Tilarán, Montes de Oro, Esparza y Atenas. Leve en La Sabana y Hatillo, San José.
3	10	12:22 am	8,355	-83,126	13,3	5,1	13 km al Suroeste de Pavón, Golfito.	Sentido en Golfito, Río Claro, Puerto Jiménez y Paso Canoas. Leve en Grecia, Heredia, Sarchí, Montes de Oca y Alajuela.
4	10	4:52 am	8,454	-83,117	5	4,6	8 km al Oeste de Pavón, Golfito.	Sentido en San Vito de Coto Brus, Golfito, Ciudad Neily y Pavones.
5	11	11:46 pm	9,911	-84,248	7,9	2,9	4 km al Oeste de Ciudad Colón, Mora.	Sentido en Ciudad Colón.
6	12	12:25 am	8,441	-83,103	14,8	4,9	7 km al Oeste de Pavón, Golfito.	Sentido en Golfito, Paso Canoas, Palmar Norte y Laurel de Corredores. Leve en Alajuela, Heredia, San Ramón de Tres Ríos y San José.
7	13	9:31 pm	8,95	-83,996	10	5,3	37 km al Suroeste de Bahía Ballena, Osa.	Sentido en el Valle Central, Zarceros, Naranjo, Esparza, Pérez Zeledón y Limón. Fuerte en Dominical, Quepos, Golfito y Bahía Drake.
8	13	9:51 pm	12,576	-88,046	50	7,3	67 km al Suroeste de Jiquilillo, Nicaragua.	Sentido en toda América Central.
9	14	9:59 am	8,435	-83,105	14	4,4	7 km al Oeste de Pavón, Golfito.	Sentido en Río Claro, Golfito.
10	15	11:41 pm	8,475	-83,1	5	4,4	7 km al Oeste de Pavón, Golfito.	Sentido en Agua Buena, Golfito y Laurel de Corredores.
11	16	1:32 pm	10,587	-84,941	10,3	3,4	10 km al Norte de Tronadora, Tilarán.	Sentido en Tilarán, Arenal y Chiripa. Leve en Sarchí Norte.
12	20	9:36 am	8,953	-84,191	3,5	4,3	49 km al Sur de Savegre, Aguirre.	Sentido leve en Palmar Norte.
13	21	2:16 am	9,883	-84,257	7,1	2,9	3 km al Suroeste de Tabarcia de Mora.	Sentido en Ciudad Colón.
14	22	9:46 am	9,458	-83,721	17,5	4	8 km al Oeste de Rivas de Pérez Zeledón.	Sentido leve en San José, Heredia, Pérez Zeledón y Buenos Aires.
15	22	5:10 pm	8,414	-83,069	15,5	4,1	4 km al Suroeste de Pavón, Golfito.	Sentido en Ciudad Neily.
16	22	5:20 pm	8,387	-83,079	12,7	4,6	7 km al Suroeste de Pavón, Golfito.	Sentido en Río Claro.
17	24	1:03 pm	10,672	-85,826	40,8	4,5	19 km al Noroeste de Playas del Coco, Guanacaste.	Sentido en forma moderada en Playas del Coco, Liberia, Filadelfia y leve en Santa Cruz.
18	29	7:22 am	5,78	-82,94	6	5	296 km al Sur de Pavón, Golfito.	Sentido leve en Puerto Jiménez.
19	31	6:48 pm	10,217	-85,488	30,5	4,2	9 km al Sur de Dirí, Santa Cruz, Guanacaste.	Sentido en Santa Cruz y Nicoya.

Nota: H. L. hora local; Prof. Profundidad (en km); M Magnitud momento (Mw), MM: Escala Mercalli Modificada.

## CONTACTO

Este boletín fue editado por Juan Luis Porras, Lepolt Linkimer y Rafael Barquero. Cualquier consulta puede ser dirigida a la Sección de Sismología, Vulcanología y Exploración Geofísica de la Escuela Centroamericana de Geología, Universidad de Costa Rica, San Pedro de Montes de Oca, San José, Apdo. 214-2060, Tel, 2511-4226. E-mail: [redsismologica.ecg@ucr.ac.cr](mailto:redsismologica.ecg@ucr.ac.cr). Sitio web: <http://www.rsn.ucr.ac.cr/>